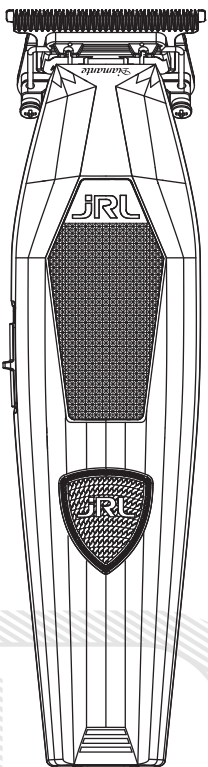


Diamante

2025T

Professional Cordless Hair Trimmer

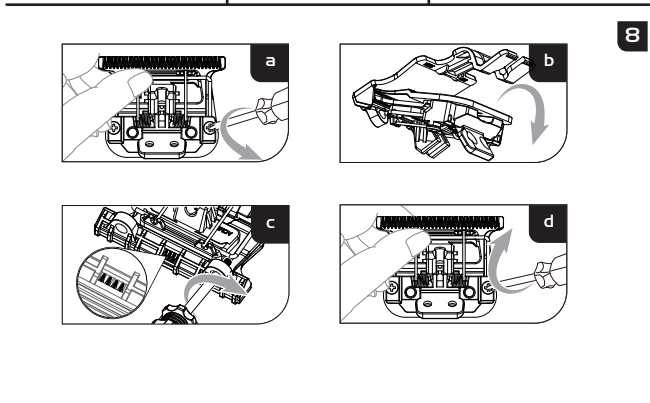
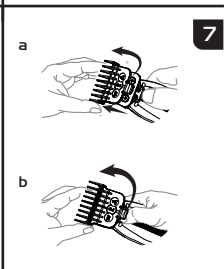
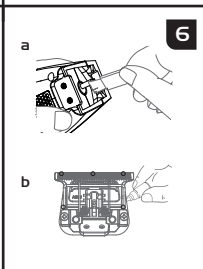
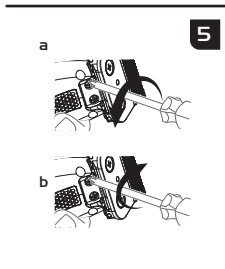
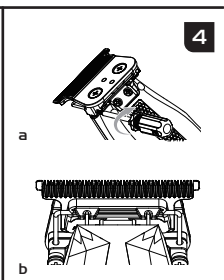
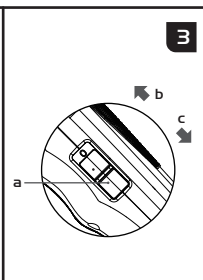
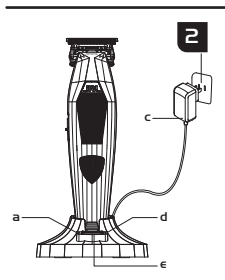
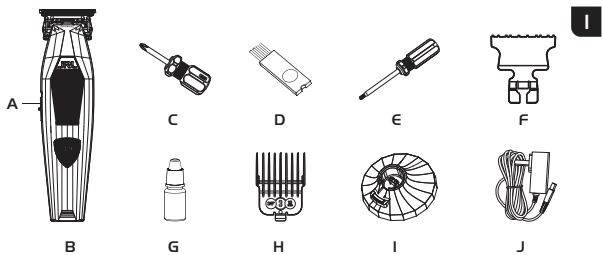


PATENTS:

2025 3017 3206.3
2023 1168 3285.9
2023 2335 0574.5
2020 2310 2170.0
2022 2353 3128.3
2020 3024 4731.7
2025 2074 5333.0

LIETOTĀJA
ROKASGRĀMATA





Padomi

- Šis produkts ir paredz...stikai profesionālai lietošanai. Šķērta nav paredz...talietošanai uz sint...tiskiem matiem vai citiem m...rjiem, izņemot 100% cilvēku matu griešanu.
- Uz...mums neuzmiem atbildēbpar darbēbtrauc...jumiem vai bojājumiem, kas radušies nepareizas lietošanas rezultāt'.
- Drošēbasinstrukcijas un lietošanas instrukcija ir pieejama arĒPDF formāt' mšu tĒmek,avietn...: www.jrl.com.

Drošības pasākumi

Sargāt no b'riem:

Lāzdu, uzglabjiet trimmeri b...riem nepieejam' viet'.

Trimmeris satur asus asmeius un mazas deta,as, kas var kait...t nepilngadēgajiem.

Droša lietošana:

- Šo ierēcvar lietot b...ri no 8 gadu vecuma un personas ar samazin'tm fiziskaj'm, sensoraj'm vai garēgaj'm sp...j'm vai pieredzes un zin'šanu trkumu, ja viiem ir uzraudzēbavai tie ir sai...muši nor'dējumus par ierēcēdrošu lietošanu un saprot ar to saistētosiskus.
- Šķērēcānav paredz...tāpersonu (tai skait' b...mu)lietošanai, kuriem ir samazin'tas fizisk's, sensor's vai garēg's sp...jas vai trkst pieredzes un zin'šanu, ja tie nav uzraudzētvai nav sai...muši nor'dējumus no personas, kas atbildēgpar viuu drošēbu.
- B...riem nedrēkstēp...l...tiesar ierēci.
- TĒrēcāronu lietot'ja apkopi b...ri nedrēkstēveikt bez uzraudzēbas.
- Ierēcīdrēkstlietot tikai ar ierēcepieg'd'to barošanas bloku.
- BR;DINĒJUMS: Turiet ierēcāsu.
- Šķērēcāatur baterijas, kuras nav aizst'jamas.
- Atvienojiet barošanas adapteri pirms trimmera tĒrēcāšanas.
- Vispirms noiemiet asmeni, p...ctam izmantojiet tĒrēcāndsirsti, lai noietu uzkr'to matiū daudzumu.
- Turiet to prom no/dens, lai izvairētosno elektrisk' šoka vai trimmera bojājumiem.
- Ja trimmeris nejauši nokrētdēnē vai citos ģēmiskosĒdzek,os,nekav...joties to izmetiet. Nem...šniet to žv...t vai piesl...gtstr'vas avotam.
- Lai pareizi uzglab'tu: noiemiet trimmeri no dokstacijas, atvienojiet adapteri un rēpēgi notērietierēci. Neturiet trimmeri uz uzl'des dokstacijas un neatst'jiet pievienotu adapteri.
- Ja barošanas adaptera vads ir boj't nekav...joties p'rtrauciet lietošanu un nomainiet to.
- Nep'rk'rtojiet produktu pats. Apmekl...jiet autoriz...tus dĒlerusēservisa un remonta veikšanai.
- Pirms uzl'des izv...lieties pareizo sprieguma kontaktlīdzdu (AC100—240V 50/60Hz).
- Netwēstiet,nesabojjiet un nepēciet trimmera uzl'd...jamo bateriju, pret...j' gadējum' var rasties ēssavienojumsvai uguns. Ja baterija nedarbojas, neturiet trimmeri un nog'd'jiet to autoriz...tam dĒlerim.
- Ilgstoša lietošana temperat'r's zem -10°C vai virs 40°C nav ieteicama, jo tas var boj't bateriju.
- ☒☐ Noiemama barošanas da,ā (attiecas uz KA1201A-0502000EU/KA1201A-0502000BS/KA1201A-0502000AU adaptera modeļiem).
- Baterijas tips: litija jonu baterija.
- Izlietot's baterijas utiliz...jiet atbilstoši viet...jiem noteikumiem. Nelietojiet sadzēvesatkritumus; izmantojiet piem...rotus p'rstr'des vai sav'kšanas punktus.
- Izvairieties no saskaršān's ar nopldušiēm materiļiem. Ja rodas kontakts, noskalojiet ar/dēni un mekl...jiet medicēniskupadomu. Lietojiet cimdus un iznēcinietbroši.
- Neatst'jiet ierēcāvai bateriju pak,autu p'rm...rēg'm temperat'r'm.
- ēemiet v...r', ka baterijas termin'j ierēc.vai baterij' var ēssavienotiesar met'la priekšmetiem.

Lai izvair' toso produkta bojājumiem:

- Izmantojiet tikai orišin'los piederumus.
- Neasiniet asmeni pašrocēgi.
- BR;DINĒJUMS! Baterijas uzl'd...šanai izmantojiet tikai šķērēceskomplekt'cij' iek,auto noiemamo barošanas bloku.

Produkta pārskats (1. att.)

- | | | |
|-----------------|-----------------------------------|-------------------------|
| A. Sl...dzis | E. Asmens regul...šan instruments | I. Uzl'de doks Reset IQ |
| B. Trimmeris | F. Asmens aizsargs | J. L'd...tj adapteris |
| C. Skr'vgriezis | G. Sm...re,a | |
| D. TĒrēcānāta | H. TĒemme x5 (1,5mm-10mm) | |

Produkta specifikācijas

Produkta kods: 2025T			
Poz'cija	Specifikācijas	Poz'cija	Specifikācijas
Strāvas adapteris	Izeja: AC 100-240V 50/60Hz	Baterijas tips	Litija jonu baterija
	Izeja: DC 5V 2A	Uzlādes laiks	2 stundas 'traī uzl'dei 3 stundas, lai atiestatētuIQ uzl'di
Baterijas tilpums	3,7V 2000mAh	Lietošanas laiks	2 stundas

Kā uzlādēt trimmeri

Svarīgi! Uzlādēšanai izmantojiet tikai oriģinālo strāvas vadu.

Ierīci varat uzlādēt uz pīrnat sījamās uzlādes bāzes vai tieši, pievienojot strāvas vadu pašam trimmerim. (2.b/c att.)



Piezīme! Ja trimmerim ir zems uzlādes līmenis, adapteri var pievienot tam tieši.

Jūs varat izmantot trimmeri, kamēr tas tiek uzlādēts.

LED statusa indikatori

- Mirgojoša sarkana gaisma: Atlikušās mazāk nekā 10 minūtes baterijas darbības
- Mirgojoša balta gaisma: Uzlāde (vairāk nekā 10 minūtes baterijas darbības)
- Pastāvīga balta gaisma: Pilnībā uzlādēts

Reset IQ tehnoloģijas uzlāde

Pievienojiet uzlādes staciju barošanas adapterim iedegas zaļā gaisma (att. 2a). Uzlādes laikā brīdinājuma gaisma mirgo zaļā krāsā, un pēc pilnīgas uzlādes **JRL** balta gaisma paliek ieslēgta. **JRL** izmantojot Reset IQ uzlādi, tiek pagarināts baterijas kalpošanas laiks, un pilnīga uzlāde aizņem apmēram 3 stundas.

Ātrās uzlādes metode

Nospiediet uzlādes stacijas pogu vienu reizi, lai pārslēgtos uz ātrās uzlādes režīmu iedegas zilā gaisma (att. 2a). Uzlādes laikā **JRL** brīdinājuma gaisma mirgo baltā krāsā, un pēc pilnīgas uzlādes **JRL** balta gaisma paliek ieslēgta.

Iepriekš iestatītais ātrās uzlādes režīms aizņem apmēram 2 stundas.

Piezīme: Nepareiza barošanas adaptera izmantošana var pāildzināt uzlādes laiku.

Kā darbināt

Ieslēgšanas un pārslēgšanas instrukcijas

Nospiediet slēdzi, lai trimmeri ieslēgtu un izslēgtu (3.a/b/c att.).

O: Izslēgšana

I: Ieslēgšana, 8200 apgr./min.

LED rādīs strāvas statusu:

- Balta = augstas jaudas režīms
- Sarkana = vidējās jaudas režīms
- Mirgojoša sarkana = zems akumulatora līmenis
- Automātiski izslēgšanās, kad akumulators ir izlādējies

Asmens regulēšana un nulles spraugas iestatīšana

Lai iestatītu asmens garumu uz 0 mm:

- Pārslēdziet ties, ka trimmeris ir izslēgts un atvienots no strāvas.
- Izmantojiet asmens regulēšanas rīku, lai izlīdzinātu asmeņus (att. 4a–b).
- Pārslēdziet ties, ka augšējais un apakšējais asmens ir centrēti un paralēli.

Lai atiestatītu asmens izlīdzināšanu:

1. Noņemiet t asmeņi un atskrūvējiet abus skrūves (att. 8a)
2. Uzlieciet asmens aizsargu (att. 8b)
3. Regulējiet asmens pozīciju pulksteņrādītāja virzienā ar skrūvgriezi (att. 8c)
4. Pārslēdziet ties, ka nav pārslēgšanās, un pēc tam pievelciet skrūves (att. 8d)

Asmens apkope

Piezīme! 1. Pirms lietošanas uzmanīgi izlasiet asmens apkopes instrukcijas. Noņemiet un uzstādot t asmeņi, ievērojiet norādījumus, lai izvairītos no nepareizas montāžas.

2. Pēc asmens uzstādīšanas noteikti rūpīgi pārbaudiet, vai atbilstošās daļas ir stingri piestiprinātas.

3. Pirms lietošanas, līdz u, atvienojiet strāvas adapteri un izslēdziet trimmeri.

4. Rīkojoties ar asmeņiem, nemēģiniet tos pašrocīgi uzasināt vai mainīt asmeņus, lai trimmeri nesabojātu.

Asmens noņemšana

K' parādīts att.1' 5a, turiet ierīci ar vienu roku un ar skrūvgriezi atskrūvējiet skrūves, lai noņemtu asmeņus. (Noņemiet t asmeņus, stingri turiet to ar to pašu roku, lai tas nenokristu un nesabojātu os.)

Asmens uzstādīšana

K' parādīts att.1' 5b, izlīdziniet skrūves vju caurumus starp asmeņiem un trimmera korpusu, pēc tam pievelciet skrūves ar skrūvgriezi. (Pārslēdziet ties, ka asmens ir stingri piestiprināts un nav vajadzīga pārc uzstādīšana.)

Asmens tīrīšana un apkope

Att.6a: Izmantojiet birsti, lai notīrītu galveno ierīci un matiņu atliekas uz asmeņiem.

Att.6b: Uzplīniet 1-2 plīnienus effaspiecās atbilstošajās vietās.

Uzgaļu uzstādīšana un noņemšana

Trimmeris ir 5 uzgaļi: 1/2# (1,5 mm), 1# (3 mm), 2# (6 mm), 2-1/2# (8 mm), 3# (10 mm)

BRĪDINĀJUMS:



Pārslēdziet ties, ka trimmeris ir izslēgts un uzgaļi ir stingri piestiprināti pirms lietošanas.

Pārslēdziet ties, ka uzgaļi ir pareizi uzstādīti un nav vajadzīga pārc uzstādīšana.

• Uzstādīšanai (att.7a): Saskalojiet t uzgaļa slotiņu ar trimmera korpusu un viegli nospiediet, līdz dzirdat klikšķi.

• Lai noņemtu (att.7b): Pagrieziet uzgaļa aizmugurīgo daļu un paceliet to.



**Guang Zhou Eagle Fortress
Hair Products Ltd.**

No.4 Shuanglong Yucai
Street, Shiling Town, Huadu
District, Guangzhou, 510899
China



www.jrl.com

Bratt Trading AB

Radiövägen 34
135 48 Tyresö SWEDEN
+46 (8) 712 95 10
info@bratt-trading.se
www.bratt-trading.com



www.bratt-trading.com

